

国内修理対応

全ての修理依頼はプロジェクターを解体し、原因究明を行います。修理は修理内容・料金をご案内し、同意を得てから行います。

よくある修理内容



ランプ交換
プロジェクターが点灯しない時、ランプ寿命を迎えた時などに行います。ランプ交換自体はお客様ご自身で行うこともできます。純正ランプをお求めの際もご連絡ください。



内部クリーニング
全ての修理受入れ品はクリーニングを実施します。本体を分解し、内部のホコリやゴミを除去します。映像不良、異臭等のトラブル解消になることもあります。
※ご自身では決して分解作業は行わず、当社にお任せください。



ファン交換
電源が落ちる・入らない・映像不良の際に行うことがあります。



DMDチップ交換
ドット欠けや映像に線が入る場合などに行うことがあります。

受入検査から販売、施工、修理まで一括対応



国内正規輸入元である株式会社オーエスエムが検査・出荷・修理をしています。

受入 日本産業規格 (JIS) に則った品質検査を行います。



販売 全国 11 拠点の営業所。施工、空間演出提案も承ります。



修理 不慮の問題も国内工場に対応。



出荷 日本企業の国内工場より出荷。



Optoma Corp.

| | |
|----------|--|
| 沿革 | 2002年設立 2015年連結売上US\$230百万(230億円) 152カ国に展開 |
| サービスセンター | 世界213ヶ所 |

国内正規輸入元

株式会社オーエスエム

代表取締役 奥村 正之
〒671-2513 兵庫県宍粟市山崎町梯278番3号

国内正規販売代理店

株式会社オーエス (法人向け)

代表取締役 奥村 正之
(本社) 〒557-0063 大阪府大阪市西成区南津守6丁目5番53号 オーエス大阪ビル
(本部) 〒120-0005 東京都足立区綾瀬3丁目25番18号 オーエス東京ビル

株式会社オーエスビー北海道 (北海道地区)

代表取締役 奥村 正之
〒003-0808 北海道札幌市白石区菊水8条2丁目2番5号

株式会社オーエスビー沖縄 (沖縄地区)

代表取締役 小森 将司
〒904-0116 沖縄県中頭郡北谷町北谷1丁目12番3号

Optoma
公式



お問い合わせ



オーエスグループ



＜お問い合わせはコンタクトセンターへ＞ 受付時間：平日 9:00～17:50 ※土日祝祭日を除く

Tel 0120-380-495 **Fax 0120-380-496**
上記番号に接続できないお客様は次の番号におかけください。 TEL03-3629-5211 FAX03-3629-5214
https://www.os-worldwide.com **info@os-worldwide.com**

●記載内容は 2025 年 2 月現在のものです。●商品の色は印刷の性質上、実物と異なることがあります。ご了承ください。●製品は改良のために予告なしに仕様を一部変更する場合があります。

価格はすべてオープンです。



世界で評価されるOptoma



年間販売台数世界No.1
(4Kブランド)

4K UHD 市場シェア No.1

※PMA Research 2018Q1-2019Q4

※1 PMA Research: Worldwide Projector Census, Y2020

※2 PMA Research: Worldwide Projector Census, Q42020, for projectors +1000 lumens

DLPプロジェクターのOptoma



投影方式に注目!

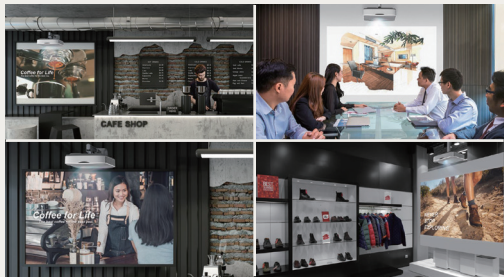
日本で販売している全ての正規OptomaプロジェクターはDLP方式です(モバイルプロジェクターを除く)。DLP方式は高コントラストかつ経年劣化に強い事が特長です。映像コンテンツの活用頻度が増え、より映像美を求められるようになった近年のビジネス市場に適した方式であるといえます。

引き締まる映像表現

| 項目 | コントラスト | 引き締まる黒 | 防塵※ |
|------------|--------|--------|-----|
| DLP方式 | ◎ | ◎ | ◎ |
| 液晶(3LCD)方式 | ○ | △ | △ |

※一部対象外

様々なシーンで活躍するOptoma



納入事例サイト「Discover OS」



国内総代理店を務めるオーエスグループの納入事例サイト「Discover OS」AVシステムをはじめとする様々な納入例をご紹介します。
<https://www.discover-os.com>



ビジネス・会議



AZW430UST

超短焦点 | 3200lm | WXGA

全社会議
式典

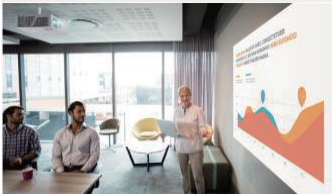
社内／社外プレゼン
株主総会



GT1080HDR

短焦点 | 3800lm | FHD

セミナー・講演会



ZU1300

短焦点~超長焦点 | 11000lm | WUXGA

ZU920TST

短焦点 | 8400lm | WUXGA

展示会・イベント



ZU500UST

超短焦点 | 5000lm | WUXGA

AZU617TST

短焦点 | 6000lm | WUXGA

ラインアップ一覧

AZH460



光源

明るさ
(ANSI)

解像度

コントラスト比

投写距離

質量(kg)

レンズシフト

保証

利用シーン

レーザー

4000lm

FHD

300,000 : 1

30型 ~ 322型

0.41m (37型) ~ 3.31m (300型)

3.1

-

1年保証

会議室
普通教室
ホームシアター

ZU1300



レーザー

11000lm

WUXGA

2,000,000 : 1

50型 ~ 500型

BX-CTA17 : 0.700m (50型) ~ 8.077m (500型)
BX-CTA15 : 0.808m (50型) ~ 10.231m (500型)
BX-CAA01 : 1.023m (50型) ~ 13.139m (500型)
BX-CAA06 : 1.314m (50型) ~ 16.370m (500型)
BX-CAA03 : 1.637m (50型) ~ 31.447m (500型)
BX-CTA13 : 3.123m (50型) ~ 59.233m (500型)

21.5
(レンズ含まず)

電動式
垂直方向 ±50%
水平方向 ±15%

1年保証

講堂 / 体育館
宴会場
ホール映像演出
屋外シアター

ZU920TST



レーザー

8400lm

WUXGA

3,000,000 : 1

50型 ~ 300型

0.700m (50型) ~ 4.846m (300型)

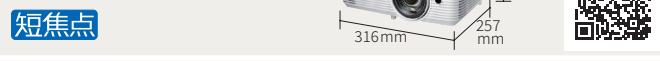
13.6

電動式
垂直方向 ±55%
水平方向 ±25%

1年保証

会議室
エンタランス演出
講義室
講堂 / 体育館
中会議場

GT1080HDR



ランプ

3800lm

FHD

50,000 : 1

37型 ~ 300型

0.41m (37型) ~ 3.31m (300型)

3.0

-

1年保証

会議室
普通教室
ホームシアター

AZU617TST



レーザー

6000lm

WUXGA

300,000 : 1

30型 ~ 300型

0.375m (30型) ~ 3.748m (300型)

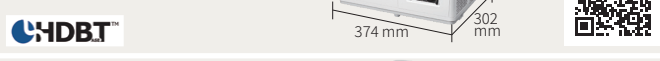
6.1

マニュアル式
垂直方向 +10%
水平方向 ±4%

1年保証

会議室
エンタランス演出
普通教室
講義室
中会議場

AZU717T



レーザー

6200lm

WUXGA

300,000 : 1

31.5型 ~ 301.9型

0.814m (31.5型) ~ 7.803m (301.9型)

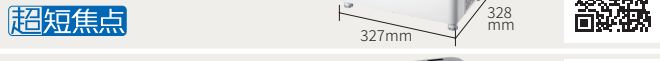
6.1

マニュアル式
垂直方向 +20%
水平方向 ±10%

1年保証

会議室
エンタランス演出
普通教室
テナントサインエージ

AZW430UST



レーザー

3200lm

WXGA

300,000 : 1

80型 ~ 130型

0.184m (80型) ~ 0.471m (130型)

4.0

-

1年保証

会議室
エンタランス演出
普通教室
テナントサインエージ

ZU500UST



レーザー

5000lm

WUXGA

100,000 : 1

132型 ~ 155型

0.457m (132型) ~ 0.583m (155型)

5.7

-

1年保証

会議室
エンタランス演出
普通教室
テナントサインエージ

別売レンズ

ZU1300

標準レンズ BX-CAA06

汎用性が高い標準レンズ。
50型~500型までを投写可能。
●製品質量 : 0.8kg



短焦点レンズ
BX-CTA17



短焦点レンズ
BX-CTA15



ワイド
短焦点レンズ
BX-CAA01



長焦点レンズ
BX-CAA03



超長焦点レンズ
BX-CTA13

取付金具



壁取付



Optoma 超短焦点プロジェクター専用の壁付金具。

・アーム長が 415~830mm 伸縮
・上下高さ調整 80mm

●製品質量 : 5.7kg

天井取付

ラインアップ
・低天井用
・高天井用
・天井直付タイプ
・スラブ取付タイプ

パイプ長さ
全 7 種



※画像はイメージです。実際のサイズ比率とは異なります。